

Kühlaufliieger neue Generation



Standardausrüstung

- Krone Duoplex Steel Kühlaufleger der neusten Generation mit stahlbeschichteter Aussenhaut
- ATP Zertifiziert nach FRC
- Kältemaschine Carrier Vector 1850
- Hocheffiziente Luftführung
- Trennwand / Doppelstockeinrichtung
- Online Temperatur-Überwachung
- Sicherheitsvorrichtung gegen Diebstahl



Krone Duoplex Steel

- Stahlaussenhaut



- 2,70 Meter Innenhöhe



ATP Zertifikat nach FRC

D TÜV 36-3405459

Beförderungsmittel mit Equipment
 Wärmedämmung **Isoliert** Kältespeicher **Abhängig** Kältemaschine **Mechanisch** Heizeinlage **Isoliert**

267097149

ATP-INCERT-Stelle
 Rosenstraße 27
 80339 München
 Telefon +49 89 5100-3107
 Telefax +49 89 5100-3071
 089146, so

Industrie Service

ausgestellt entsprechend dem Übereinkommen über internationale Beförderung leicht verderblicher Lebensmittel und über die besonderen Beförderungsmittel, die für diese Beförderungen zu verwenden sind (ATP), issued pursuant to the Agreement on the International Carriage of Perishable Foodstuffs and on the Special Equipment to be used for such Carriage (ATP)

1. Ausstellende Behörde / Issuing authority: TÜV SÜD Industrie Service GmbH, ATP-INCERT-Stelle
 2. Das Beförderungsmittel / Equipment: Sattelaufleger, CNG
 3. Unterscheidungsnummer / Identification number: 001824
 4. Eigentümer oder Verfügungsberechtigter / Owner or operated by: Dreier AG Transporte + Logistik
 Postfach 151; CH-5034 Suhr
 5. Vorgeführt durch / Submitted by: Bernard Krone Fahrzeugwerk GmbH
 6. Wird anerkannt als: Is approved as: Unterscheidungszeichen / Distinguishing mark: FRC

6.1. mit / with one or more thermal appliances which (is) (are)
 6.1.1. unabhängig(en) / independent
 6.1.2. abhängig(en) / not independent
 6.1.3. abnehmbar(en) / removable
 6.1.4. nicht abnehmbar(en) / not removable
 kälte- oder wärme-
 erzeugender(en) Anlage(n)

7. Grundlage der Ausstellung der Bescheinigung / Basis of issue of certificate
 7.1. Diese Bescheinigung wird ausgestellt aufgrund / This certificate is issued on the basis of:
 7.1.1. der Prüfung des Beförderungsmittels / Basis of the equipment
 7.1.2. der Übereinstimmung mit einem geprüften Muster / conformity with a reference equipment
 7.1.3. einer Sonderkonditionen-Prüfung / a special inspection
 7.1.4. von Übergangsbestimmungen / transitional provisions
 7.2. Wenn die Bescheinigung aufgrund einer Prüfung der Übereinstimmung mit einem geprüften Muster ausgestellt wird, ist anzugeben:
 If the certificate is issued on the basis of a test or by reference to an equipment of the same type which has been tested, specify:
 7.2.1. die Prüfstelle / the testing station: TÜV SÜD Industrie Service GmbH, ATP-Prüfstelle
 7.2.2. die Art der Prüfung / the nature of the tests: Innerheizung
 7.2.3. die Nummer(n) der Prüfberichte / the number(s) of the report(s): 3405T, M633
 7.2.4. der k-Wert / the K coefficient: 0,349 W/m²K
 7.2.5. die nutzbare Kälteleistung bei einer Außentemperatur von 30°C und bei einer Innentemperatur
 the effective refrigerating capacity at an outside temperature of 30°C and an inside temperature
 von / of: 0°C 18076 W
 von / of: -10°C 13827 W
 von / of: -20°C 9550 W
 von / of: -25°C 7770 W

8. Diese Bescheinigung gilt bis zum / This certificate is valid until: 09-2014
 8.1. unter dem Vorbehalt / provided that:
 8.1.1. dass der wärmedämmte Kasten und ggf. die kälte- oder wärmeerzeugende Anlage in gutem Betriebszustand gehalten wird,
 the insulated body and, where applicable, the thermal appliance is maintained in good condition,
 8.1.2. dass keine wesentlichen Änderungen an den kälte- oder wärmeerzeugenden Anlagen vorgenommen werden, no material alteration is made to the thermal appliances,
 8.1.3. dass, falls die kälte- oder wärmeerzeugende Anlage ersetzt wird, die Ersatzanlage eine gleich große oder größere Kälteleistung hat.
 if the thermal appliance is replaced, it is replaced by an appliance of equal or greater refrigerating capacity.

TÜV SÜD Industrie Service
 ATP-INCERT-Stelle
 Ossovsky
 Ort / Done at: München am / Munich on 14.10.2008

- Approved for Transport of perishable Foodstuffs
- FRC
 - F Kältemaschine
 - R verstärkte Wärmedämmung
 - C 12° C bis – 20° C
- k-Wert 0,349 W/m2K



Carrier Vector 1850



- Kältemittel HFC R 404A
- 2,2 Liter Dieselmotor
- Elektrisches Heiz- und Abtausystem
- Luftleistung 5600 m³/h
- Leistung bei 0°/+30°C bis zu 18000 W



Hocheffiziente Luftführung



- Luftsack am Dach für optimale Luftzirkulation

- stabile Alu Distanzprofile sorgen für besten Stirnwandschutz
- abklappbares Prallblech schützt die Kühleinrichtung



Trennwand / Doppelstockeinrichtung



- eine auf der ganzen Länge verschiebbare Trennwand für unterschiedliche Temperaturzonen

- bündig in die Wand eingelassene Doppelstockführungs-schienen

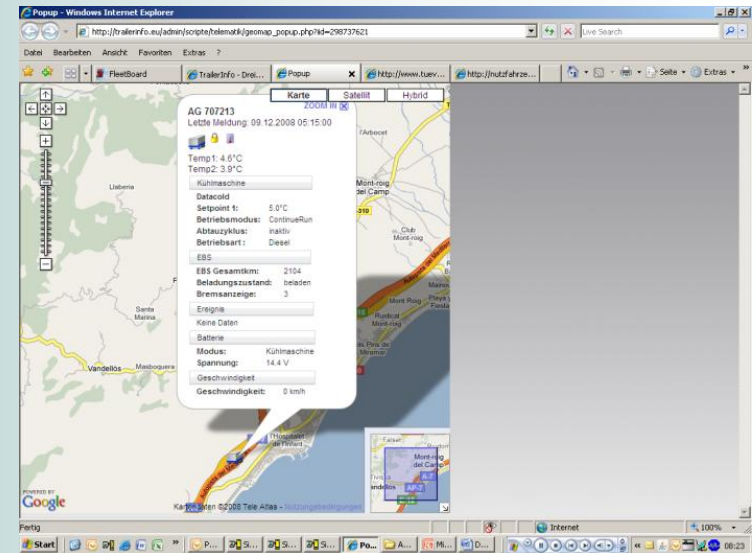


Online Temperaturüberwachung

- Temperaturüberwachung unabhängig vom Zugfahrzeug

Status	Ereignis	Fahrzeug	Messpunkte	Geocoding	Aktionen
	09.12.2008 08:00:00	AG 234330	Temp1: 12.0°C Temp2: 11.8°C		
	09.12.2008 08:15:00	AG 282951	Temp1: 4.8°C Temp2: 7.8°C	A1/E60	
	09.12.2008 08:00:00	AG 707210	Temp1: 6.5°C Temp2: 8.5°C	A42/E611	
	09.12.2008 07:30:00	AG 707211	Temp1: 9.9°C Temp2: 9.7°C		
	09.12.2008 08:02:00	AG 707212	Temp1: 6.1°C Temp2: 6.2°C	A36/E60	
	09.12.2008 08:00:00	AG 707213	Temp1: 3.7°C Temp2: 3.5°C	E-12530 Burriena, Autopi...	
	09.12.2008 08:15:00	DS 115	Temp1: 0.5°C	CH-8005 Zürich, Duttwel...	
	09.12.2008 08:15:00	DS 116	Temp1: -2.0°C	CH-5722 Gränichen, Bâc...	
	09.12.2008 08:15:00	DS 117	Temp1: -1.5°C	CH-5722 Gränichen, Indu...	

- Angaben über
 - Position
 - Setpoint
 - Türöffnungen



Sicherheitsvorrichtungen



- Verkleidete Drehstangen und Heckportal als Aufstiegsschutz



- Spezialverschluss zur Diebstahlsicherung und als Plombenschutz
- Abus Schloss der Sicherheitsstufe 10



Fragen und Antworten



Kontakt

Hans-Peter Dreier

CEO Dreier AG – Transporte ▪ Logistik

Kontakt

Dreier AG

+ 41 62 855 24 00

Postfach 151

hp.dreier@dreier.lu

CH - 5034 Suhr

www.dreier.lu



Vielen Dank für Ihre Aufmerksamkeit!



Telefon: +41 (0) 62 855 24 00
www.dreier.lu

