



Präsentation Kranfahrzeuge

Spezialfahrzeuge mit Kran



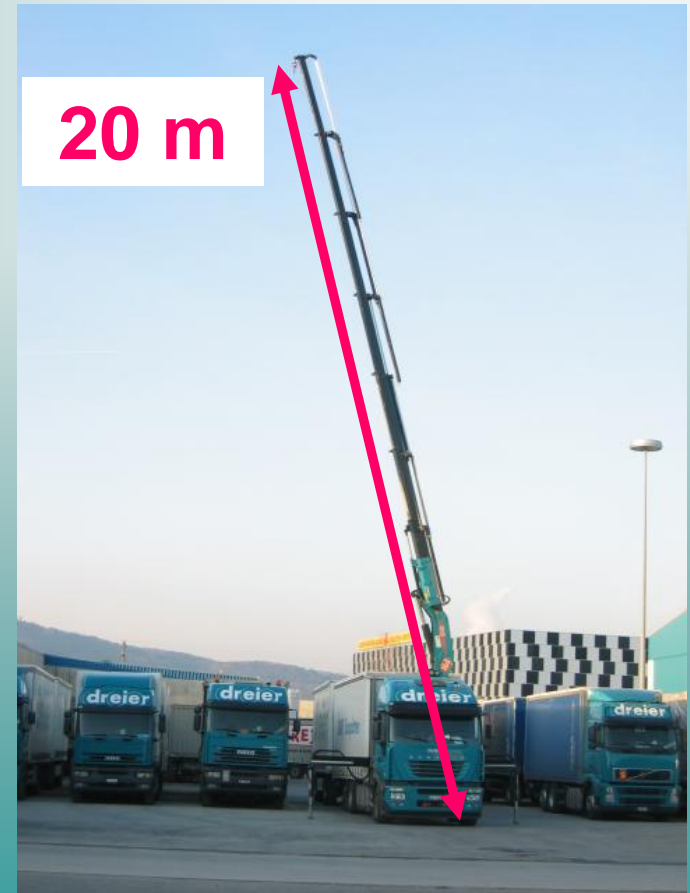
Fahrzeug-Kategorien



Kat. 1: Lastwagen mit Kran bis 20 m

Kat. 2: Lastwagen mit Kran bis 27 m

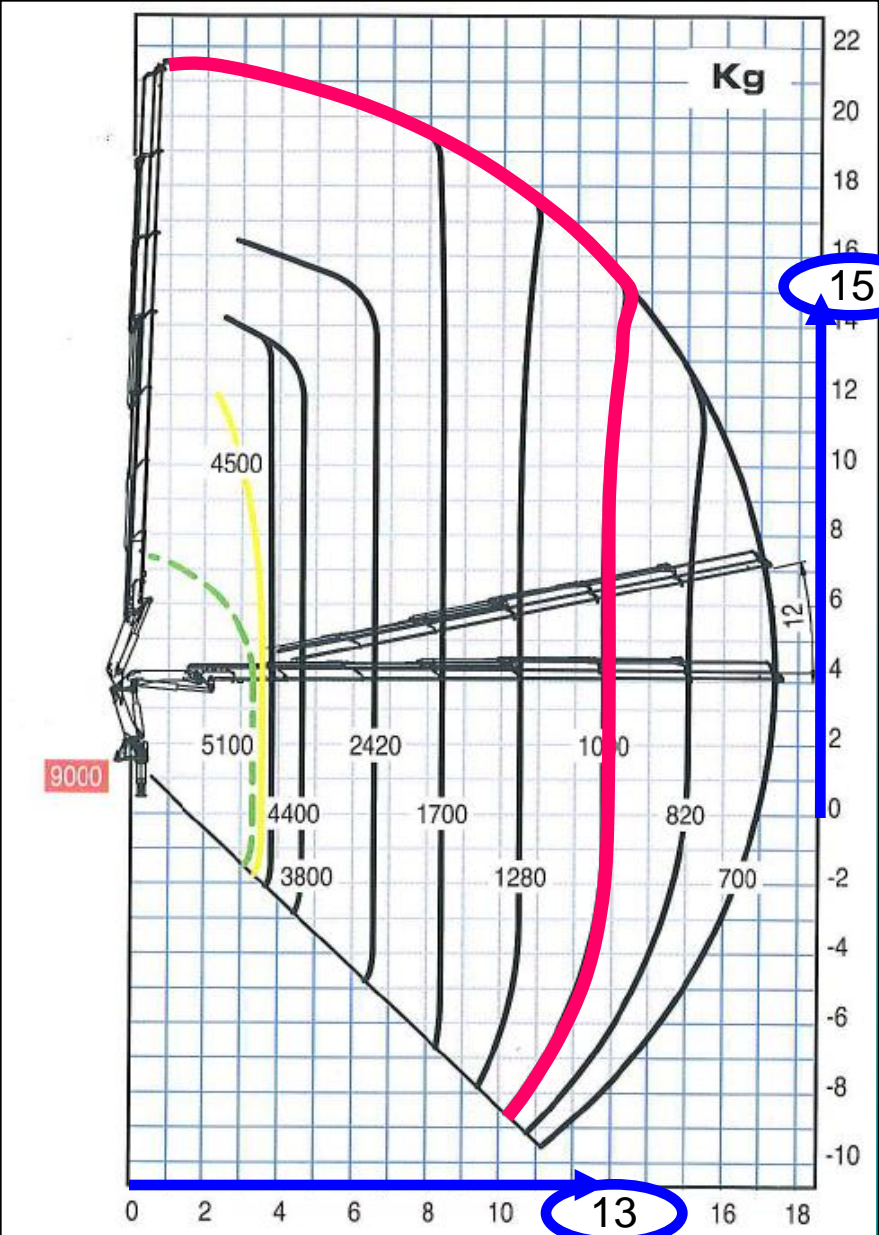
Kategorie 1



Kategorie 1



Krantraglast-Diagramm

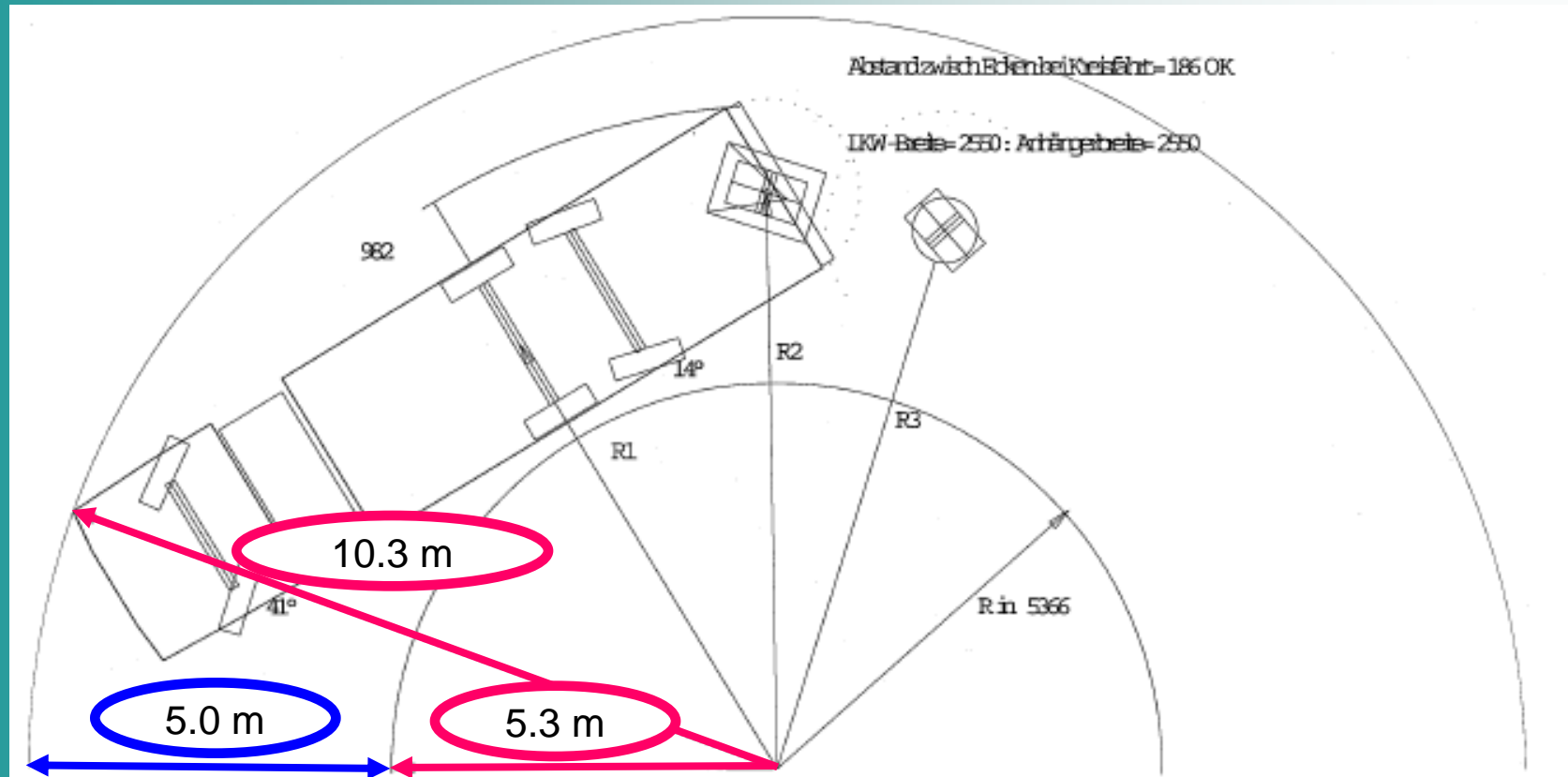


Kategorie 1

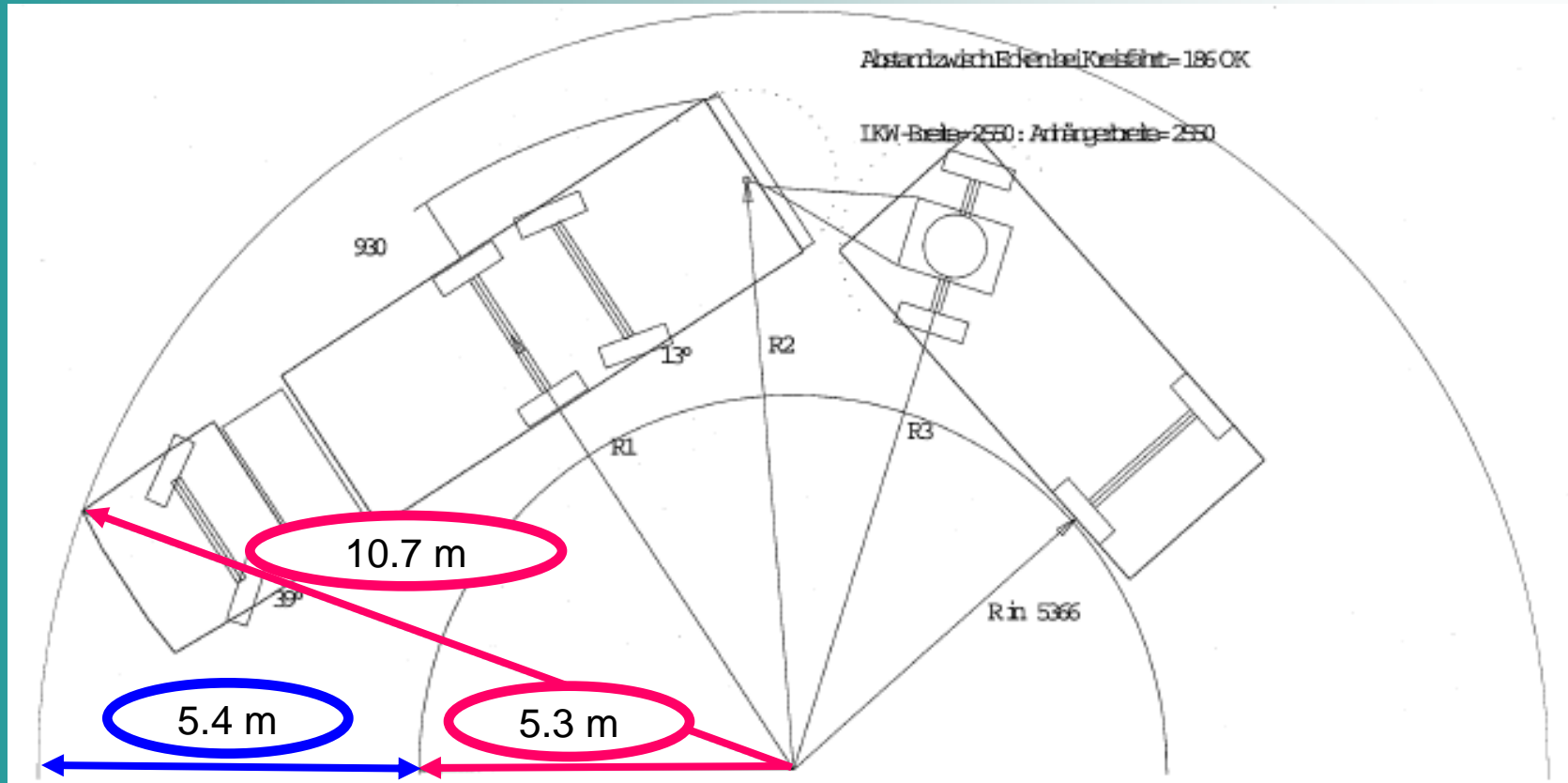
Fahrzeugdaten:

- **Ladekapazität:** 32 Euro-Pal.
- **Volumen:** 91 m³
- **Aussenlänge gesamt** 18.75 m
- **Aussenbreite:** 2.55 m
- **Aussenhöhe:** 4.00 m
- **Brückenlänge Motorwagen:** 7.12 m
- **Brückenlänge Anhänger:** 6.17 m
- **Brückenbreite:** 2.47 m
- **Innenhöhe:** 2.80 m
- **Nutzlast gesamt Lastenzug:** 20'000 kg
- **Gesamtgewicht Motorwagen:** 26'000 kg

Wendekreis Motorwagen



Wendekreis mit Anhänger



Kategorie 2



Spez.-Kran-Gabel



Punktbelastung

ca. 60 t



Abstützen des Kranes

Der Lasteintragungswinkel



Bei schwierigen oder unsicheren Bodenverhältnissen ist der Abstand a grösser zu wählen als die Höhe b

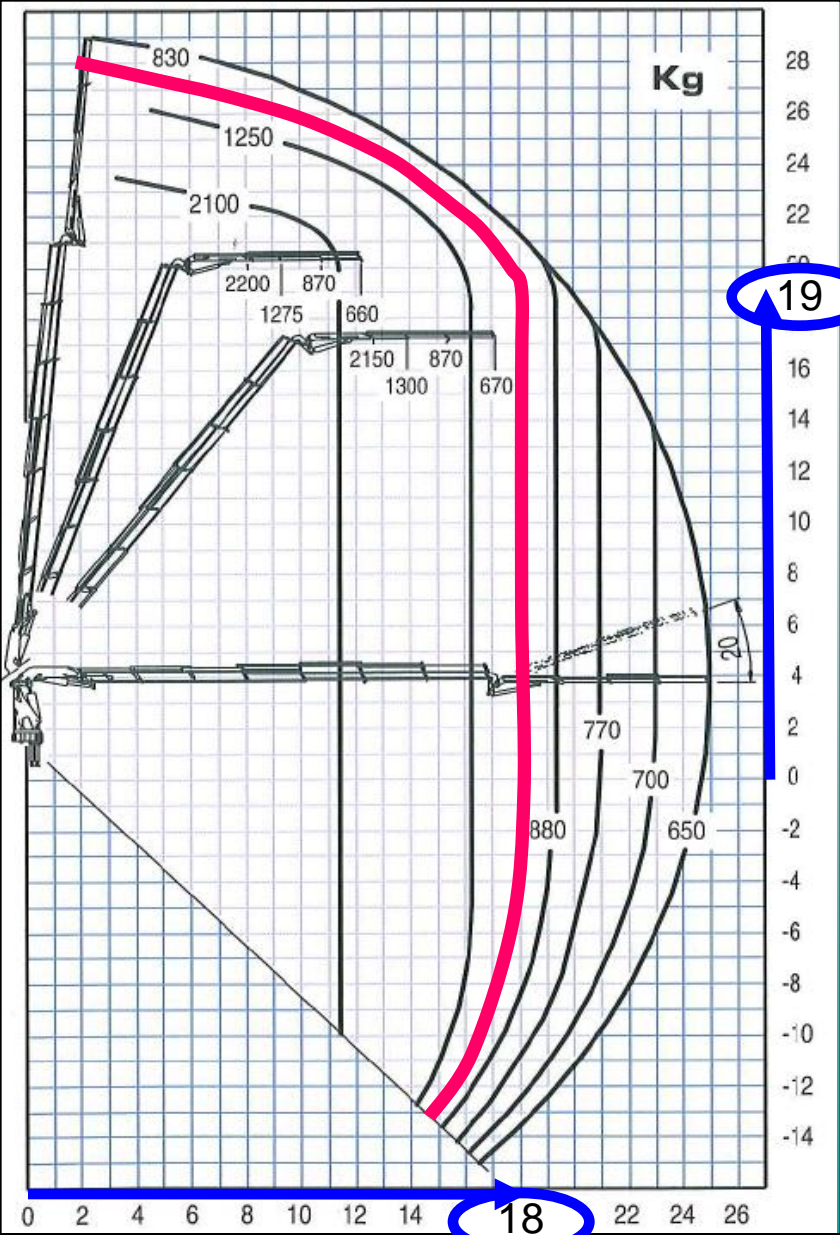
Beim Abstützen hinter einer Stützmauer entstehen die gleichen Schubkräfte. Senkrechte Belastung ist unter Umständen besser.

Im Normalfall ist $a : b = 1 : 1$, d.h. $\beta = 45^\circ$

Kategorie 2



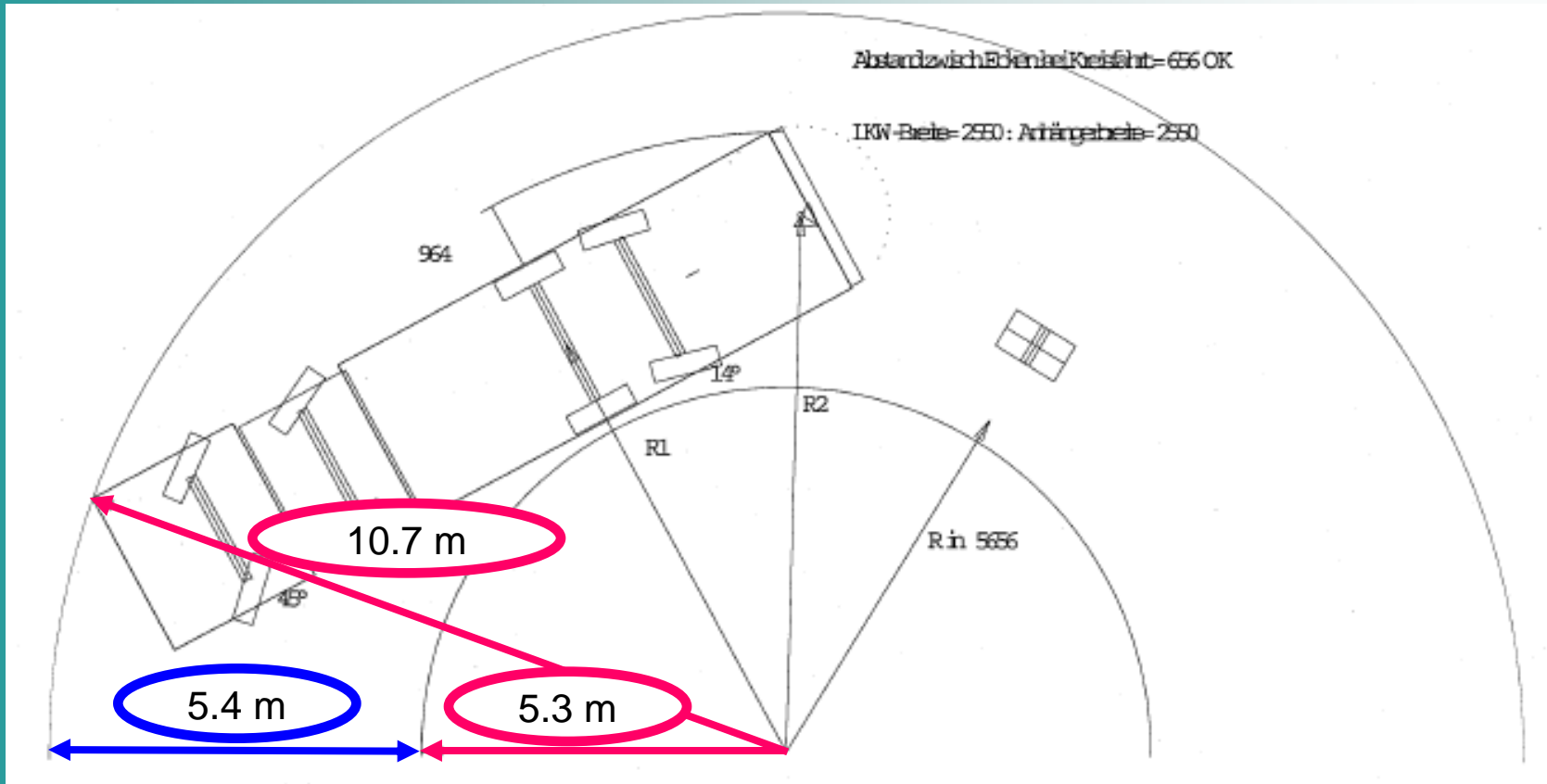
Krantraglast-Diagramm



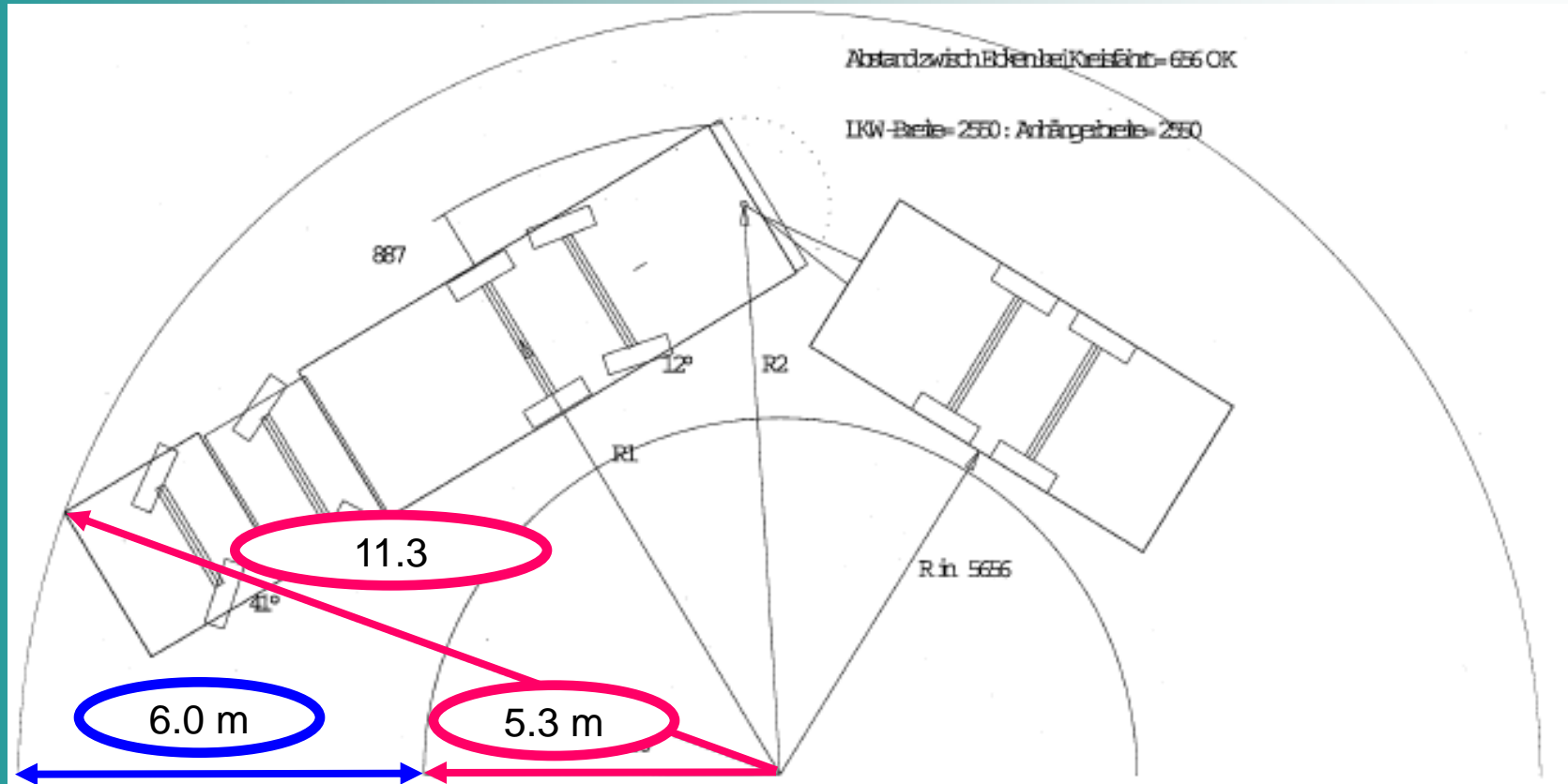
Fahrzeugdaten

- **Ladekapazität:** **31 Euro-Pal.**
- **Volumen:** **87 m³**
- **Aussenlänge: (11.16 + 7.59)** **18.75 m**
- **Aussenbreite:** **2.55 m**
- **Aussenhöhe:** **4.00 m**
- **Brückenlänge Motorwagen:** **6.99 m**
- **Brückenlänge Anhänger:** **5.82 m**
- **Brückenbreite:** **2.47 m**
- **Innenhöhe:** **2.75 m**
- **Nutzlast gesamt Lastenzug:** **15'000 kg**
- **Gesamtgewicht Motorwagen:** **32'000 kg**

Wendekreis Motorwagen



Wendekreis mit Anhänger



Vielen Dank



... für Ihre Aufmerksamkeit!



Telefon: +41 (0) 62 889 24 18 / Peter Fessler
www.dreier.lu

14.07.2009

G. Rösli